

健康だより

Vol.9 ~障害をもつ人のお口のケア~

障害をもつ人の口腔状態が悪化する理由



6歳臼歯ってなんだろう？

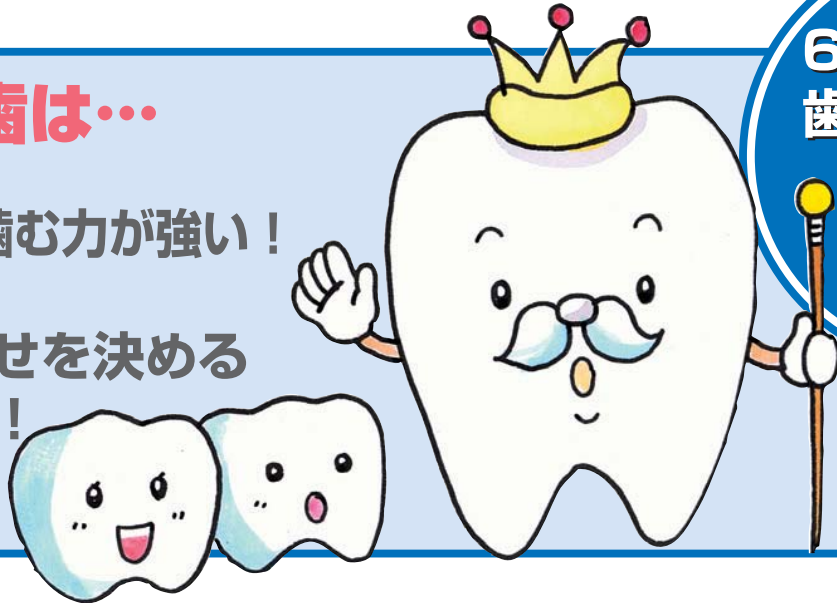
6歳臼歯とは

第1大臼歯のことで、6歳の頃に生えてくる永久歯（大人の歯）のことです。

6歳臼歯は…

その1.
大きくて噛む力が強い！

その2.
噛み合わせを決める
リーダー！

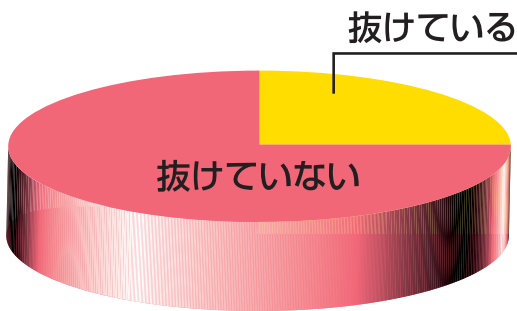


6歳臼歯は
歯の王様です。

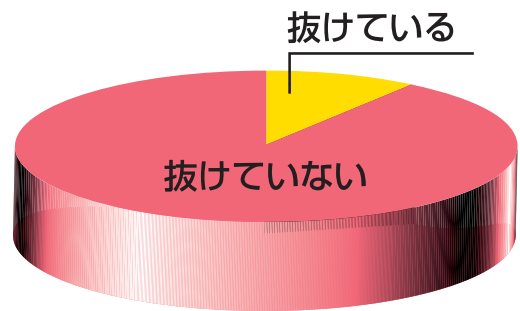
さあ！みなのもの
ワシに続いて
整列するのじゃ。

6歳臼歯を大切に！

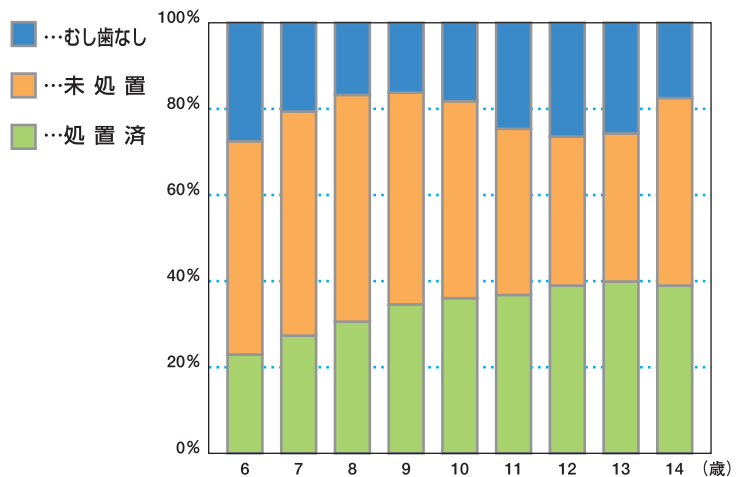
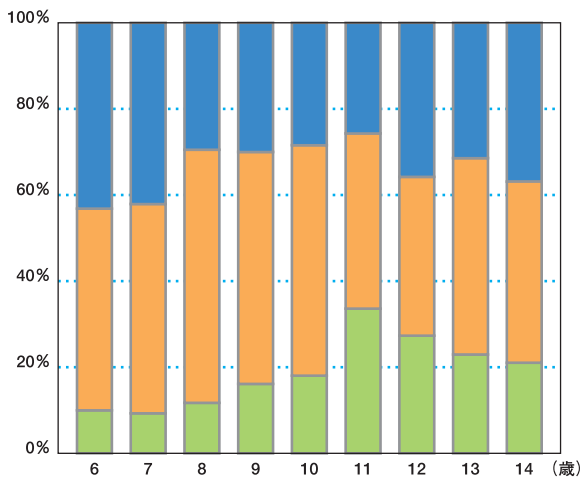
●6歳臼歯（第1大臼歯）抜けている人の割合



障害を持つ人



健常者



障害を持つ人は、
歯科医院で治療する
機会が少ない

治療をしていない
歯が増え、むし歯も
進行していく

6歳臼歯を守れない！

口腔ケアをしましょう

一人で歯磨きができる人



- 時間がかかっても、自分でしましょう。
- 保護者の方がお子さんの前で歯磨きをして見せることも効果的です。

一人で歯磨きができる人でも、仕上げ磨きが必要な場合があります。



一人で歯磨きができない人



- できる限りお口の中を見てあげて、汚れが取れているかチェックしてあげてください。
- 口をさわられるのをいやがるお子さんには、口をさわられることに慣れさせることが必要です。優しく、ゆっくりと練習をしてください。



寝たきり障害者で歯磨きをしようとすると痛がる場合

指にガーゼを巻き付け、口の中を拭いてあげましょう。慣れてきたら歯ブラシに変えましょう。

わからないことは
かかりつけの歯科医院又は、
障害者歯科センター
(三重県歯科医師会口腔保健センター内)に
ご相談下さい。

できるよ!



障害者の歯磨きQ&A

Q どんな歯ブラシをえらばいいのでしょうか？

A ●自分で歯磨きのできる人



使いやすいもの

●口が開きにくかったり吐きそうになる人



●歯ブラシがうまく持てない人



柄を調節

Q 電動ハブラシは使ってもいいのでしょうか？

A

正しく使えばOKだよ。



でも普通の歯ブラシと両方必要な場合もあるんですね。

■ 障害者歯科センター

(三重県歯科医師会
口腔保健センター内) について

障害者歯科センターは三重県歯科医師会が三重県から委託をうけ平成元年から障害者専門の歯科診療を行っています。

- 診療日 水、木、日
- 診療時間 午前10時10分～12時・午後1時40分～4時
- 診療内容 矯正を除く歯科一般（原則として保健診療）
- 場所 津市桜橋2丁目120番地の2
- 電話番号 059-227-6488（電話にて予約受け付けます）



県民の豊かな人生の実現に向けて「ヘルシーピープルみえ・21」を推進します

ホームページ 三重県 <http://www.pref.mie.jp>
(社)三重県歯科医師会 <http://www.dental-mie.or.jp>