

あなたのがん治療を、 地域の歯科診療所が サポート します。

歯科医師と歯科衛生士も
がん治療チームの
一員です



がん治療のスタートはお口から

- 1 抗がん剤治療や放射線療法によるお口のトラブルが減少
- 2 手術後の誤嚥性肺炎や、傷口の感染リスクが減少
- 3 入院期間の短縮や、医療費の削減が期待できる
- 4 お口の働きが向上し、生活の質が改善
- 5 気管挿管時の歯の脱落や破折を予防
- 6 顎骨壊死の発症率が低下



がん治療前から、歯科医師・歯科衛生士が積極的に専門的口腔ケアを行うことで、がん治療中の口腔内トラブルを減少させるだけでなく、がん治療の成績が向上することが知られています。

詳しくは
病院にお尋ねいただくか、
三重県歯科医師会の
ホームページを
ご覧ください。

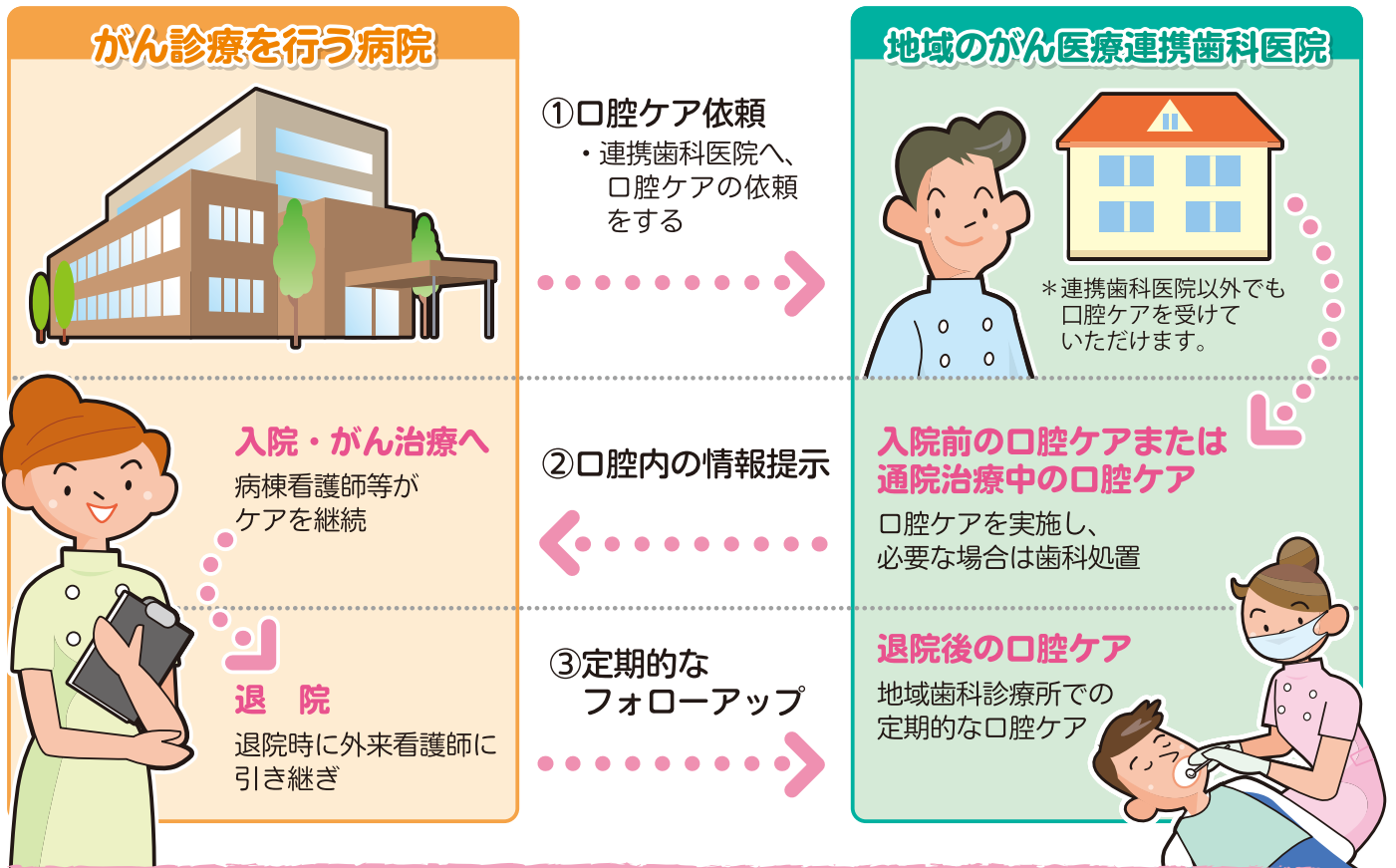


三重県



公益社団法人 三重県歯科医師会

医科歯科連携の流れ



がん医療連携歯科医院とは

がん治療講習会を受け、がん治療を安全に受けるための歯科治療や口腔ケアについての知識を習得した歯科医師がいる歯科医院のことです。

がん診療連携拠点病院・がん診療連携推進病院では、がん治療中でも安心して歯科を受診できるよう、三重県歯科医師会との協働のもと、お近くのがん医療連携歯科医院を紹介しています。

■三重県がん診療連携協議会 加入病院

がん診療連携拠点病院	がん診療連携推進病院
三重大学医学部附属病院 (津市)	四日市社会保険病院 (四日市市)
三重県立総合医療センター (四日市市)	市立四日市病院 (四日市市)
鈴鹿中央総合病院 (鈴鹿市)	鈴鹿回生病院 (鈴鹿市)
三重中央医療センター (津市)	松阪市民病院 (松阪市)
松阪中央総合病院 (松阪市)	済生会松阪総合病院 (松阪市)
伊勢赤十字病院 (伊勢市)	市立上野総合市民病院 (伊賀市)

■三重県のがん診療医科歯科連携に関するお問合せ先

■ 三重県歯科医師会事務局 ☎ 059-227-6488

HP: <http://www.dental-mie.or.jp/>

■ 三重県健康福祉部医療対策局健康づくり課 ☎ 059-224-2294

